



SCPD 56/26 DIN представляет собой двухпоточный насос с двумя независимыми контурами различного расхода.

SCPD 56/26 DIN обеспечивает рабочие объемы 56,0 и 26,0 см³/об, и поддерживает максимальное рабочее давление 400 бар. Насос этой модели можно устанавливать непосредственно на коробке передач с отключаемым и неотключаемым механизмом отбором мощности. Насос оптимизирован по скоростным характеристикам, и поэтому поставляется в вариантах с лево- (L) или правосторонним (R) вращением.

Другие преимущества:

- Высокая скорость самовсасывания
- Постоянно низкий уровень шума
- Длительный срок службы как результат жестких требований к подбору материалов и комплектующих, например, подшипников, уплотнений и т. п.
- Уплотнительные кольца на всех контактных поверхностях, а также двойные уплотнения вала

ВЕРСИИ, ОСНОВНЫЕ ХАРАКТЕРИСТИКИ

Пример

SC	PD	-	56/26	L	-	V	-	DL4	-	L35	-	S0	S	-	2	00
Серия	1		2	3		4		5		6		7	8		9	10

Серия	SC	Sunfab Compact
-------	----	----------------

1. Тип	PD	Двухпоточный насос
--------	----	--------------------

2. Производительность	56/26
-----------------------	-------

3. Направление вращения	L	Левое
	R	Правое

4. Уплотнение	V	HNBR
---------------	---	------

5. Монтажный фланец	DL4	DIN 4-h (ISO 76530)
---------------------	-----	---------------------

6. Вал	L35	DIN 5462/ISO14
--------	-----	----------------

X = Стандартно, предпочтительно
 (X) = Доступно, опционально
 O = свяжитесь с Sunfab

7. Присоединительная крышка	S0	Sunfab стандарт
-----------------------------	----	-----------------

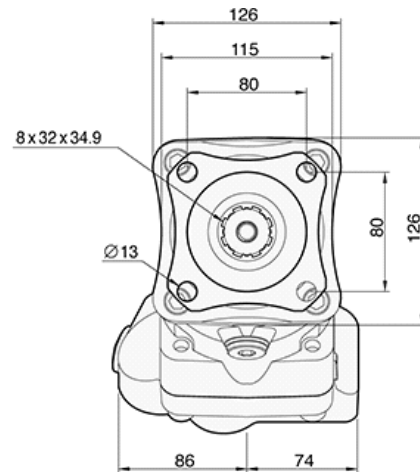
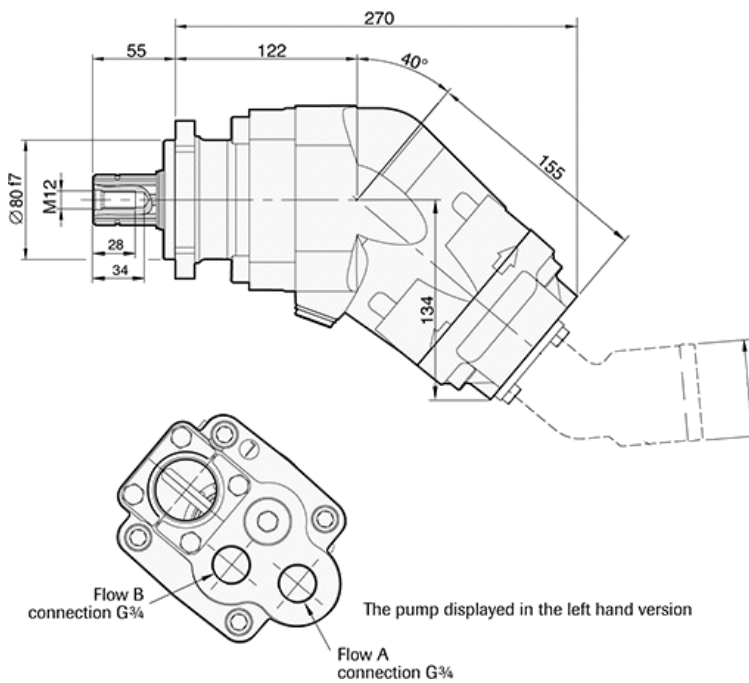
8. Соединения	S	Sunfab стандарт
---------------	---	-----------------

9. Дополнительно	2	оптимизированный
------------------	---	------------------

10. Аксессуары	00	Аксессуаров нет
----------------	----	-----------------

Pump SCPD 56/26 DIN

Теоретический расход масла A+B при скорости насоса	rpm	l/min		
	600	33.5 + 15.5 = 49		
	1000	56.0 + 26.0 = 82		
	1200	67.0 + 31.0 = 98		
	1500	84.0 + 39.0 = 123		
	1800	100.5 + 46.5 = 147		
Рабочий объем A+B	см3/об	56.0 + 26.0		
Максимальная скорость насоса	rpm	1850		
Максимальное рабочее давление	bar	400		
Вес	kg	18		
Момент массы без клапана	Nm	21		
Номинальная мощность при давлении и скорости насоса	rpm	200 Bar	300 Bar	400 Bar
	600	11.2 + 5.2 = 16.4	16.8 + 7.8 = 24.6	22.4 + 10.4 = 32.8
	1200	kW	kW	kW
	1800	22.4 + 10.4 = 32.8	33.6 + 15.6 = 49.2	44.8 + 20.8 = 65.6
		kW	kW	kW
		33.6 + 15.6 = 49.2	50.4 + 23.4 = 73.8	67.2 + 31.2 = 98.4
		kW	kW	kW
Номинальный крутящий момент на валу насоса при различных уровнях давления		200 Bar	300 Bar	400 Bar
		178 + 83 = 261 Nm	267 + 124 = 391	356 + 165 = 521
			Nm	Nm
Направление вращения	Левое (L) или правое (R) вращ			



Spline shaft:
DIN 5462 / ISO 14
Mounting flange:
ISO 7653-D



ОСТОРОЖНО

Во время работы насоса:

1. Не прикасайтесь к напорному шлангу
2. Остерегайтесь вращающихся частей.
3. Насос и шланги могут быть горячими.

Сунфаб оставляет за собой право вносить конструкционные изменения без уведомления. Сунфаб оставляет за собой право на ошибки при написании и наборе текста.