

SLPD 20/20-64/32 DIN Savtec оснащен отсечным клапаном SAVTEC. Использование клапана Savtec для управления насосом SLPD позволяет производить подачу масла только тогда, когда это необходимо.

Для клапанов Savtec к насосам SLPD 20/20-64/32 DIN Savtec предлагается дистанционное управление, электрическое 24 В или пневматическое. Сигнал поступает с переключателя на панели управления или автоматически: например, со стояночного тормоза, датчика давления или диодного вентиля. При закрытом клапане Savtec насос не создает давления или расхода, и тем самым не создает нагрузки на механизм отбора мощности. Это способствует экономии топлива. SLPD 20/20-64/32 DIN Savtec имеет дополнительные каналы для подачи смазки на подшипники даже в тех случаях, когда насос работает при закрытом клапане Savtec.

Насос представлен в восьми различных типоразмерах, три из них с дифференцированным потоком.

Насосы с дифференцированным потоком расширяют область применения, так как обеспечивают три разных объема потока: малый, большой и комбинированный. Максимальное давление составляет 330-350 бар в зависимости от модели.

Другие преимущества:

- Независимое направление вращения
- Экономичность комплексного решения по сравнению с обычной установкой двух гидронасосов через раздаточную коробку
- Чрезвычайно низкий уровень шума
- Плавная работа во всем диапазоне скоростей
- Длительный срок службы как результат жестких требований к подбору материалов и комплектующих, например, подшипников, уплотнений и т. п.
- Уплотнительные кольца на всех контактных поверхностях, а также двойные уплотнения вала исключают утечки масла из насоса и механизма отбора мощности.
- Клапан Savtec также можно использовать в качестве аварийного останова

ВЕРСИИ, ОСНОВНЫЕ ХАРАКТЕРИСТИКИ

Пример

| | | | | | | | | | | | | | | | |
|-------|----|---|-------|---|---|---|---|-----|---|-----|---|----|---|---|---|
| SL | PD | - | 46/46 | W | - | V | - | DL4 | - | L35 | - | S4 | S | - | 4 |
| Серия | 1 | | 2 | 3 | | 4 | | 5 | | 6 | | 7 | 8 | | 9 |

| | |
|-------|----------------|
| Серия | |
| SL | Sunfab In-Line |

| | |
|--------|--------------------|
| 1. Тип | |
| PD | Двухпоточный насос |

| | |
|---|--|
| 2. Производительность | |
| 20/20 28/28 40/20 35/35 56/28 46/46 53/53 64/32 | |

| | |
|-------------------------|------------|
| 3. Направление вращения | |
| W | Независимо |

| | |
|---------------|------|
| 4. Уплотнение | |
| V | HNBR |

| | |
|---------------------|---------------------|
| 5. Монтажный фланец | |
| DL4 | DIN 4-h (ISO 7653D) |

| | |
|--------|-------------------|
| 6. Вал | |
| L35 | DIN 5462 / ISO 14 |

| | |
|-----------------------------|----------------------|
| 7. Присоединительная крышка | |
| S4 | Sunfab стандарт SLPD |

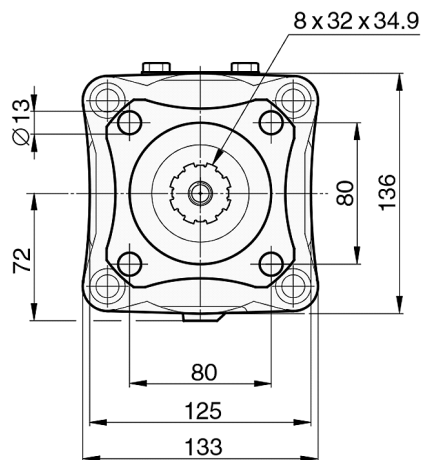
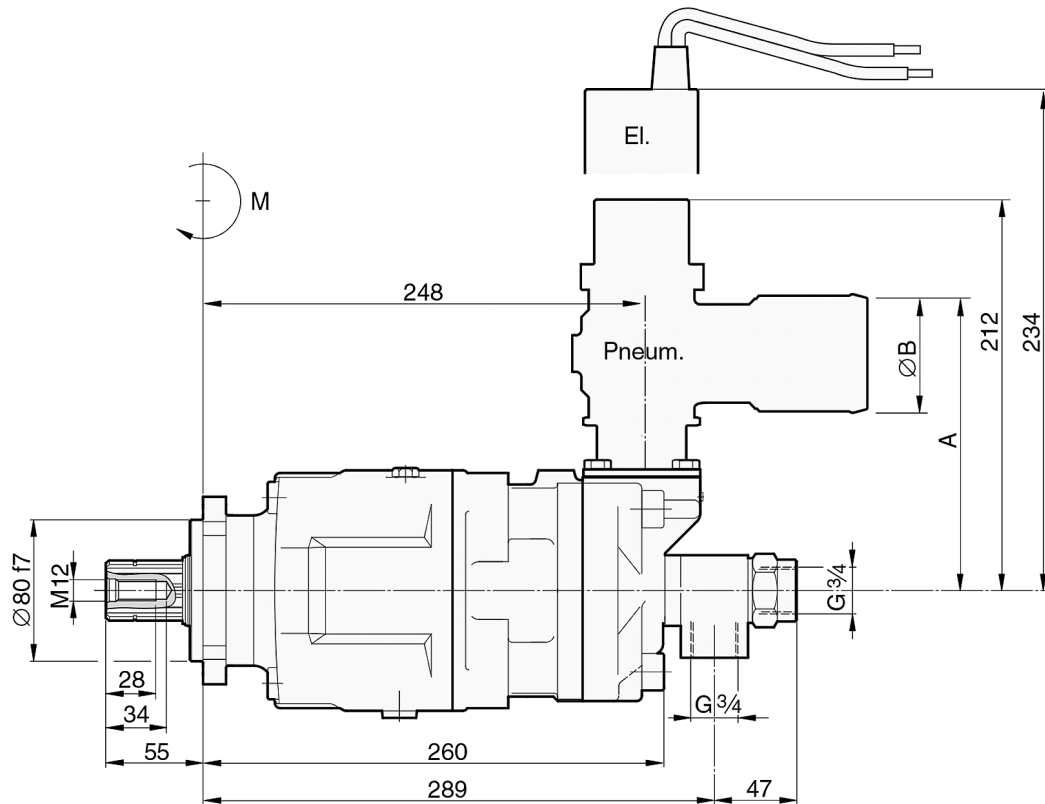
| | |
|---------------|-----------------|
| 8. Соединения | |
| S | Sunfab стандарт |

| | |
|------------------|--------|
| 9. Дополнительно | |
| 4 | Savtec |

Клапан Savtec заказывается отдельно
 Укажите при заказе
 - Электронный или пневматический
 - Всасывающая гидролиния: ø 50 или 64 мм

Pump SLPD 20/20-64/32 DIN SAVTEC

| | | 20/20 | 28/28 | 40/20 | 35/35 | 56/28 | 46/46 | 53/53 | 64/32 | |
|---|------------|-------------|-------------|-------------|-------------|-------------|-------------|-------------|-------------|-------------|
| Теоретический расход масла при скорости насоса | rpm | 500 | 10.1 + 10.1 | 13.7 + 13.7 | 20.3 + 10.1 | 16.9 + 16.9 | 27.4 + 13.7 | 22.9 + 22.9 | 26.2 + 26.2 | 31.5 + 15.7 |
| | | 1000 | 20.3 + 20.3 | 27.5 + 27.5 | 40.7 + 20.3 | 33.9 + 33.9 | 54.9 + 27.5 | 45.8 + 45.8 | 52.5 + 52.5 | 63 + 31.5 |
| | | 1500 | 30.4 + 30.4 | 41.3 + 41.3 | 61.0 + 30.4 | 50.8 + 50.8 | 82.3 + 41.2 | 68.7 + 68.7 | 78.7 + 78.7 | 94.5 + 47.2 |
| Displacement | см3/об | 20.3 + 20.3 | 27.5 + 27.5 | 40.7 + 20.3 | 33.9 + 33.9 | 54.9 + 27.5 | 45.8 + 45.8 | 52.5 + 52.5 | 63.0 + 31.5 | |
| Максимальная скорость насоса | rpm | 2200 | 1800 | 2200 | 2200 | 1800 | 1800 | 1600 | 1600 | |
| Максимальная скорость, холостая работа | rpm | 3000 | 2500 | 3000 | 3000 | 2500 | 2500 | 2500 | 2500 | |
| Максимальное рабочее давление | bar | 350 | 350 | 350 | 330 | 350 | 330 | 330 | 350 | |
| Вес | kg | 24.5/23.5 | 24.5/23.5 | 24.5/23.5 | 24.5/23.5 | 24.5/23.5 | 24.5/23.5 | 24.5/23.5 | 24.5/23.5 | |
| Размеры Мин. Размеры | mm | A | 133 | 133 | 133 | 133 | 166 | 166 | 166 | 166 |
| | | B | 50 | 50 | 50 | 50 | 64 | 64 | 64 | 64 |
| Момент массы | (M) Nm | 32.5/29.5 | 32.5/29.5 | 32.5/29.5 | 32.5/29.5 | 32.5/29.5 | 32.5/29.5 | 32.5/29.5 | 32.5/29.5 | |
| Направление вращения | Независимо | | | | | | | | | |



Shaft:
DIN 5462 / ISO14
Mounting Flange:
ISO 7653-D



ОСТОРОЖНО

Во время работы насоса:

1. Не прикасайтесь к напорному шлангу
2. Остерегайтесь вращающихся частей.
3. Насос и шланги могут быть горячими.

Сунфаб оставляет за собой право вносить конструкционные изменения без уведомления. Сунфаб оставляет за собой право на ошибки при написании и наборе текста.